



# Kashefyar

## Drugs and Psychotropic Substances Identification Rapid Kit

**Application:** Detection of narcotic drugs and psychotropic substances

**How to Use:** The presence of narcotic drugs and psychotropic substances can be screened by color changes of the kit. Based on the type of drugs, the variety of colors produced within 30 seconds.

**Maintenance:** The shelf life of the kit is listed on the package. Keep the kits away from direct sunlight and keep them in the temperature range of  $-20^{\circ}\text{C}$  ( $-68^{\circ}\text{F}$ ) to  $+55^{\circ}\text{C}$  ( $+122^{\circ}\text{F}$ ).

**Accuracy:** This method has a low detection limit of about  $<3\text{ mg}$

### Warnings:

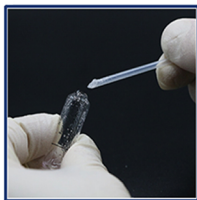
- 1-Please read the instruction carefully before use
- 2-Keep the kit out of reach of children
- 3-Avoid direct contact with skin
- 4- In case of contact with eyes, skin or clothing, rinse immediately with plenty of cold water
- 5-Once your test is complete, dispose all of the used kit contents

**Contents:** 10 Test Ampoules-Ampoule Breakers/10 Spatulas/Instruction Sheet

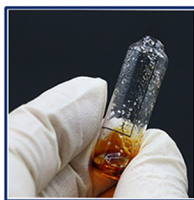
### How to use



Take the top of the ampoule between the thumb and index finger and snap off the top with the ampoule breaker



Use the spatula to insert the suspect material into the ampoule



Compare the color from the reagent with the color line printed on the pack.



Throw the used ampoules in the trash.



# کاشف یار

محصول مشترک دانش بنیان بهارزیست و پلیس مبارزه با مواد مخدر



کاربرد : تشخیص مواد مخدر و روانگردان

چگونگی عملکرد: وجود مواد مخدر و روانگردان را می توان با تغییر رنگ کیت تشخیص داد.

بسته به نوع دارو و یا مواد مخدر رنگهای مختلفی کمتر از ۳۰ ثانیه آشکار می شود.

شرایط نگهداری: عمر مفید کیت بر روی بسته بندی درج شده است. کیت ها را دور از نور

مستقیم خورشید قرار داده، کیت در محدوده دمایی ۲۰- الی ۵۵ درجه سانتی گراد بدون تغییر

پایدار است.

میزان دقت : این روش دارای حد تشخیص پایین در حدود کمتر از ۳ میلی گرم است.

هشدارها :

۱- لطفا راهنمای استفاده از کیت را قبل از استفاده به دقت مطالعه نمایید .

۲- کیت دور از دسترس اطفال نگهداری شود.

۳- محتویات داخل آمپول تماس مستقیم با پوست نداشته باشد.

۴- در صورت تماس با چشم، پوست یا لباس، فوری با آب سرد فراوان شستشو شود.

۵- پس از مصرف و انجام آزمایش، محتویات کیت را ترجیحا داخل پلاستیک قرار داده و سپس در

سطل زباله وارد کنید.

هر بسته حاوی ۱۰ عدد شیشه آمپول پلمپ شده/آمپول شکن/ ۱۰ عدد قاشقک/راهنمای استفاده

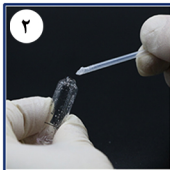
## روش انجام تست



۴ بعد از استفاده، آمپول را داخل سطل زباله بیاندازید.



۳ رنگ معرف را با خطوط رنگی چاپ شده راهنما یا بسته بندی مقایسه نمایید.



۲ با استفاده از قاشقک ماده مشکوک را وارد آمپول کنید.



۱ قسمت بالای آمپول را بین انگشت شصت و اشاره بگیرید و با آمپول شکن از قسمت بالایی آن جدا کنید.



هروئین / مورفین

متادون

آمفتامین

متامفتامین

سودو ادرین

پاراستامول

ترامادول

کتامین

کوبائین

اکستازی